



# SCB:s medborgarundersökning 2020

Vad tycker medborgarna i Luleå om sin kommun?



# Om SCB:s undersökning

- 100 kommuner deltog år 2020
- Genomfördes mellan 24 augusti-3 november. Post- och webbenkät.
- 1 600 slumpmässigt utvalda Luleåbor i åldrarna 18–84 år tillfrågades, 40 procent svarade (633 personer).
- Genomsnittlig svarsfrekvens för samtliga deltagande kommuner blev 42 procent.

Undersökningen består av tre delar:

**Del 1 - Nöjd-Region-Index (NRI).** Betyget på kommunen som en plats att bo och leva på

**Del 2 - Nöjd-Medborgar-Index (NMI).** Betyget på de kommunala verksamheterna

**Del 3 - Nöjd-Inflytande-Index (NII).** Betyget på möjligheten till inflytande i kommunen





# Sammanfattning 2020

- Högst NRI (Nöjd Region Index) har Lomma, betygsindex 79. Luleå hamnar på plats 33 med betygsindex 63.
- Högst NMI (Nöjd Medborgar Index) har Lomma med betygsindex 68. Luleå hamnar på plats 42 med betygsindex 56.
- Högst NII (Nöjd Inflytande Index) har Lomma med betygsindex 58. Luleå hamnar på plats 85 med betygsindex 35.



# Sammanfattning 2020

Luleås placering inom respektive område som undersökts (av 100 kommuner):

- Kultur (9 plats)
- Utbildningsmöjligheter (9 plats)
- Fritidsmöjligheter (10 plats)
- Arbetsmöjligheter (12 plats)
- Kommunikationer (14 plats)
- Miljöarbete (15 plats)
- Idrotts- och motionsanläggningar (17 plats)
- Gång- och cykelvägar (20 plats)
- Kommersiellt utbud (21 plats)
- Gymnasieskola (27 plats)
- Kommunens information (28 plats)
- Rekommenderar andra att flytta hit (29 plats)
- Renhållning och sophämtning (30 plats)



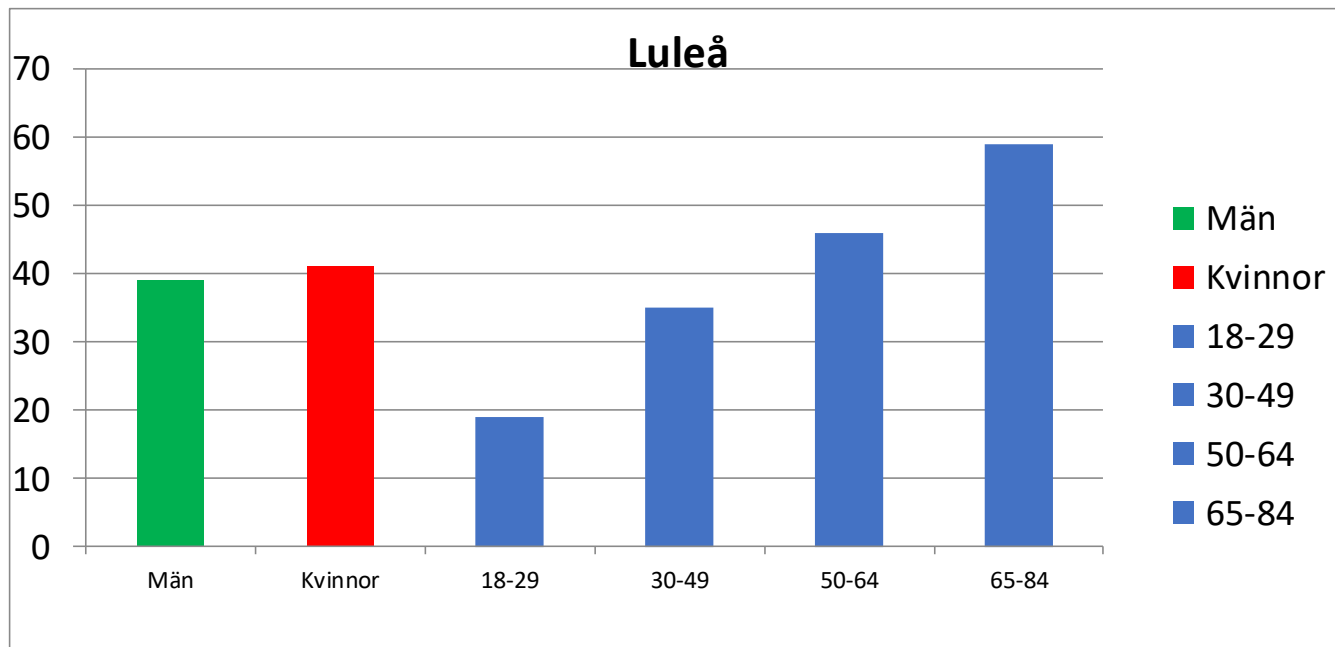
# Sammanfattning 2020

Luleås placering inom respektive område som undersökts (av 100 kommuner):

- Trygghet (32 plats)
- Gator och vägar (32 plats)
- Vatten och avlopp (46 plats)
- Grundskolan (67 plats)
- Stöd för utsatta personer (71 plats)
- Bostäder (72 plats)
- Äldreomsorgen (76 plats)
- Räddningstjänst (76 plats)
- Förtroende (77 plats)
- Möjlighet att påverka (77 plats)
- Bemötande och tillgänglighet (80 plats)
- Förskolan (87 plats)
- Komma i kontakt (92 plats)

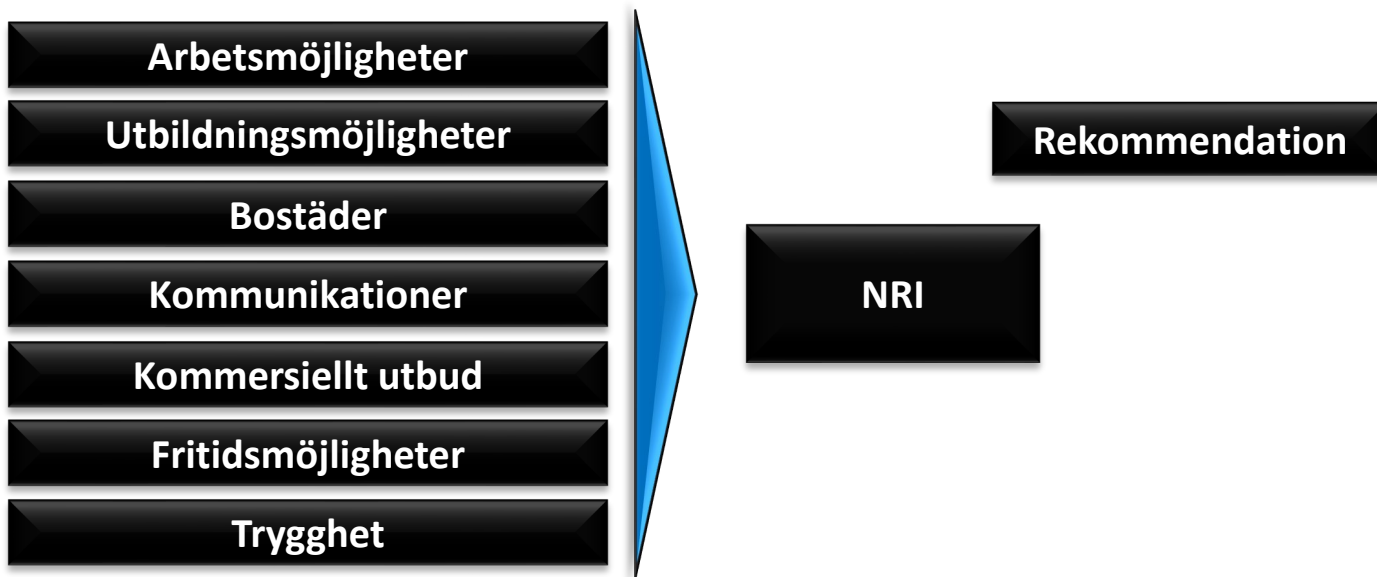


# Procentuell svarsfrekvens 2020

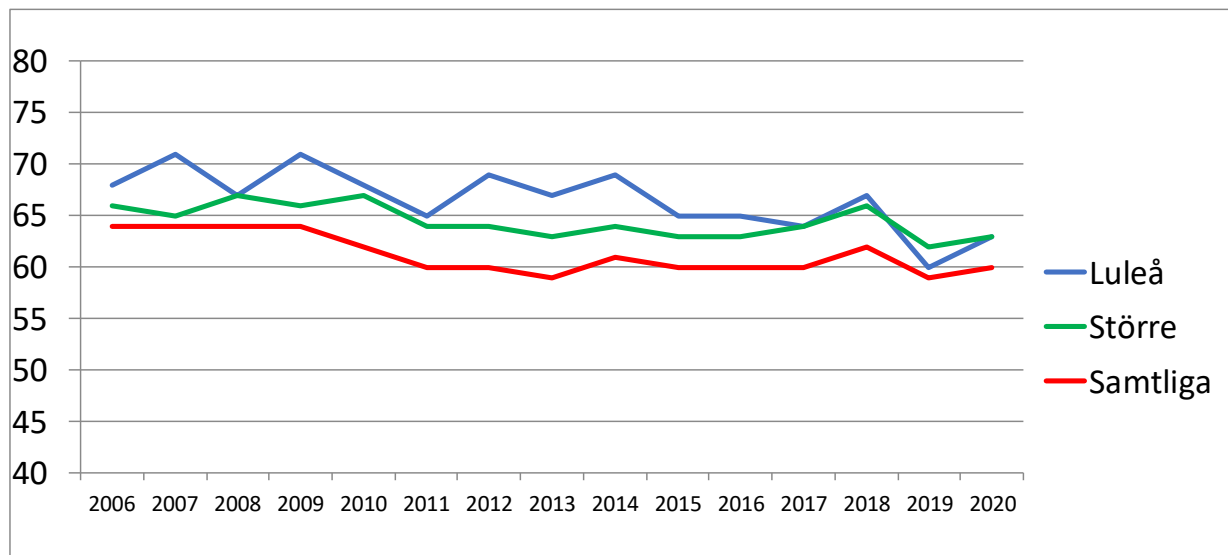


# Nöjd-Region-Index (NRI)

Betyget på kommunen som plats att bo och leva på



# Nöjd-Region-Index (NRI)



Kvinnor = 66

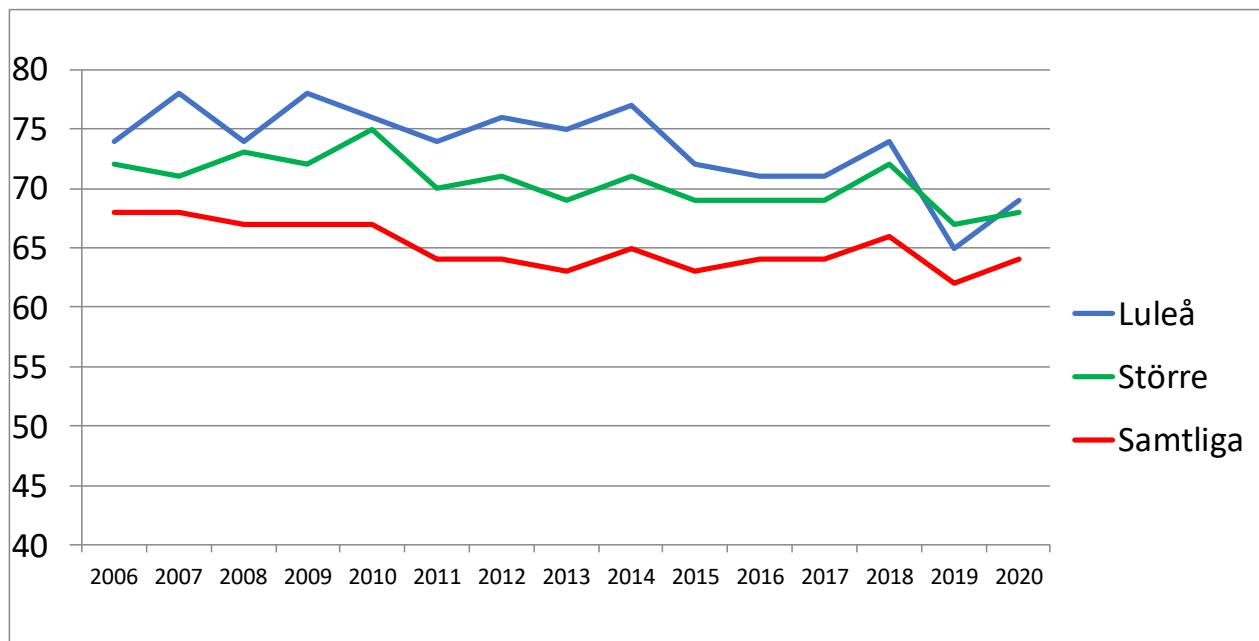
Män = 60







# Rekommendation



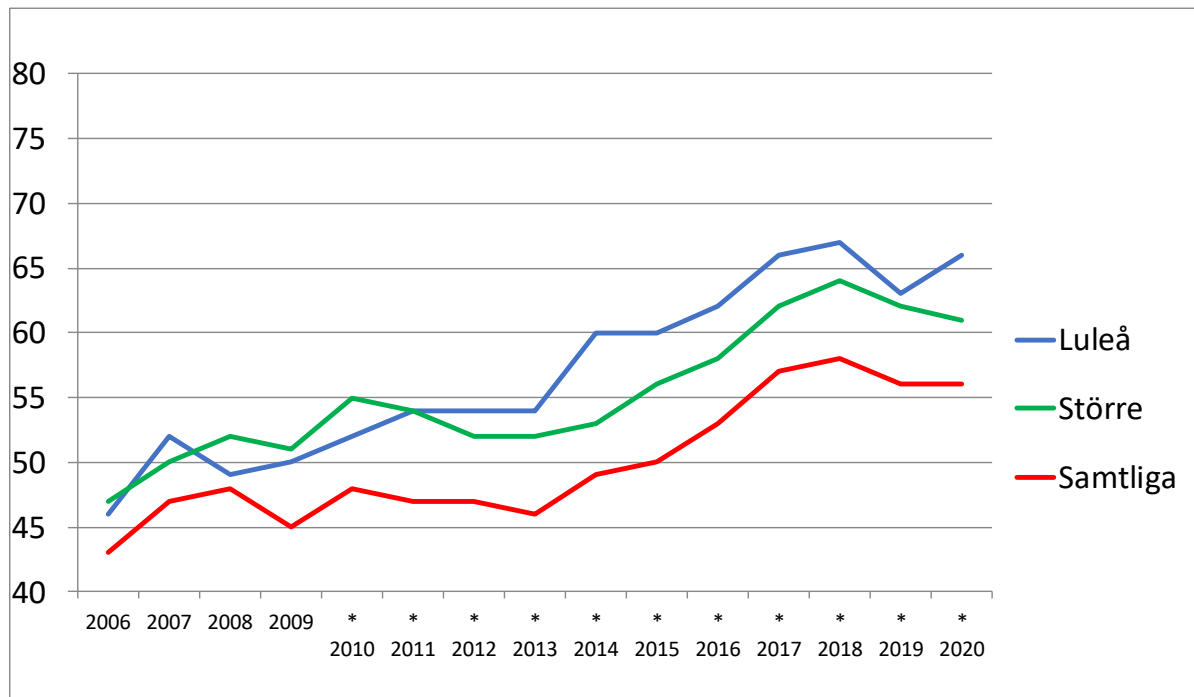
Kvinnor = 72

Män = 66





# Arbetsmöjligheter

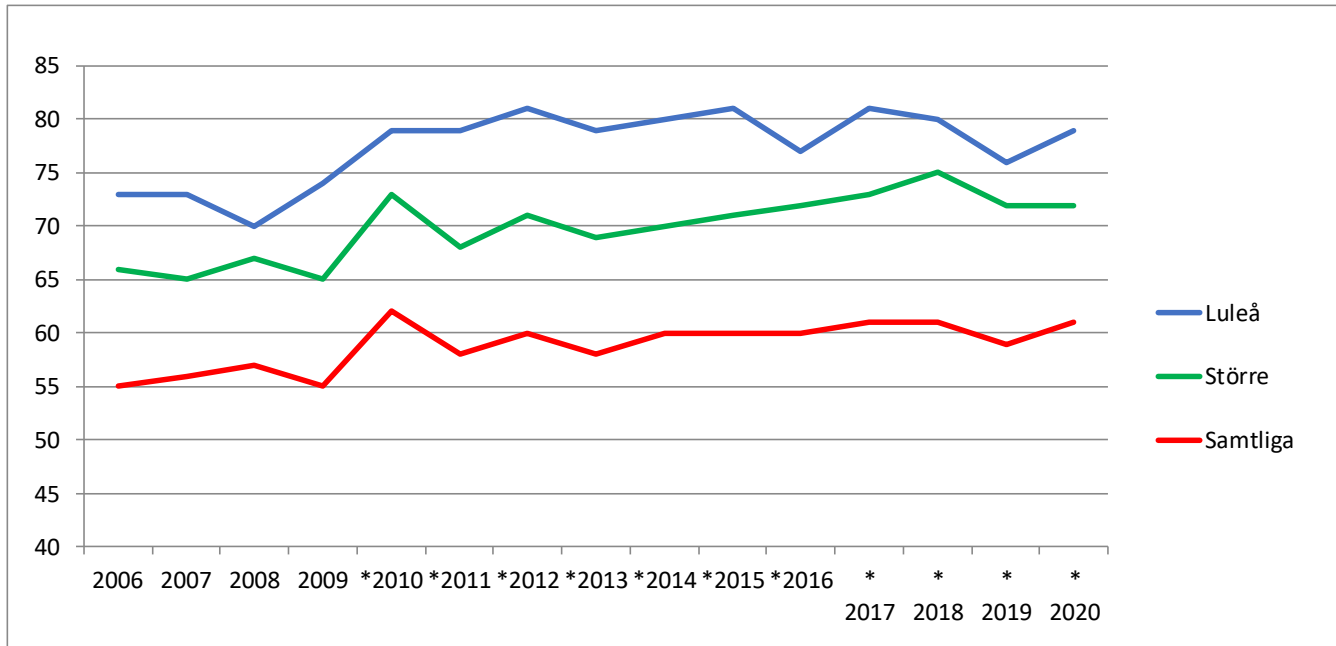


Kvinnor = 69

Män = 63



# Utbildningsmöjligheter

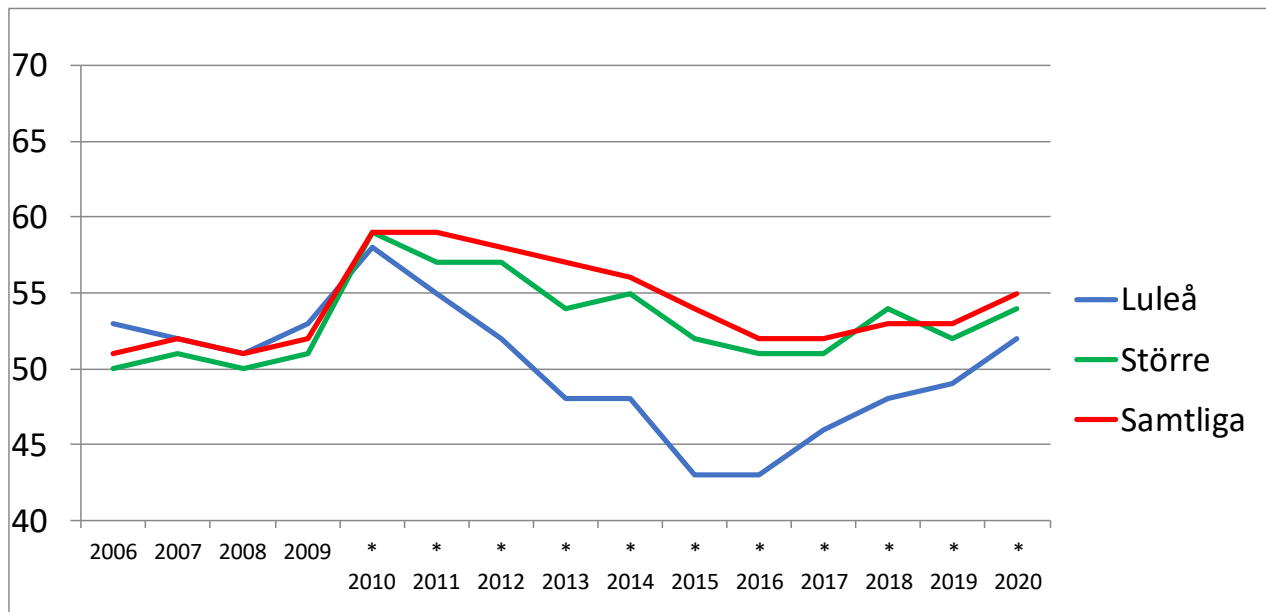


Kvinnor = 79

Män = 78



# Bostäder

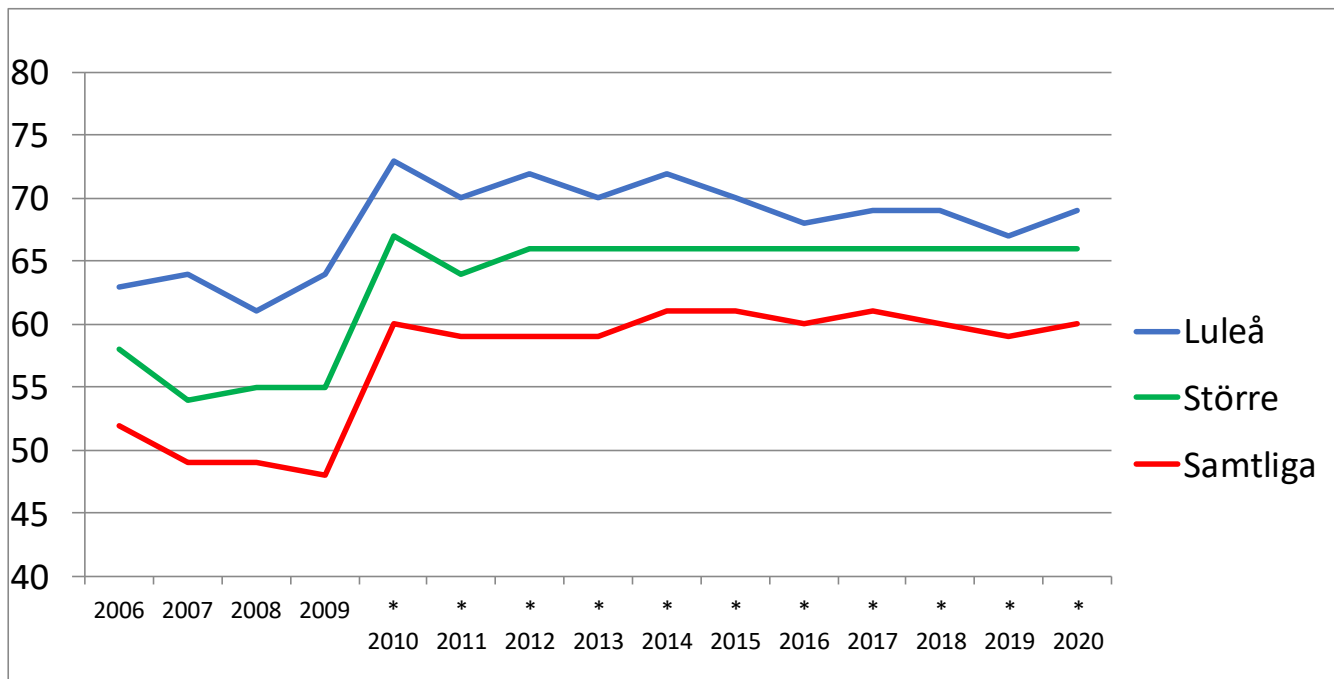


Kvinnor = 54

Män = 51



# Kommunikationer

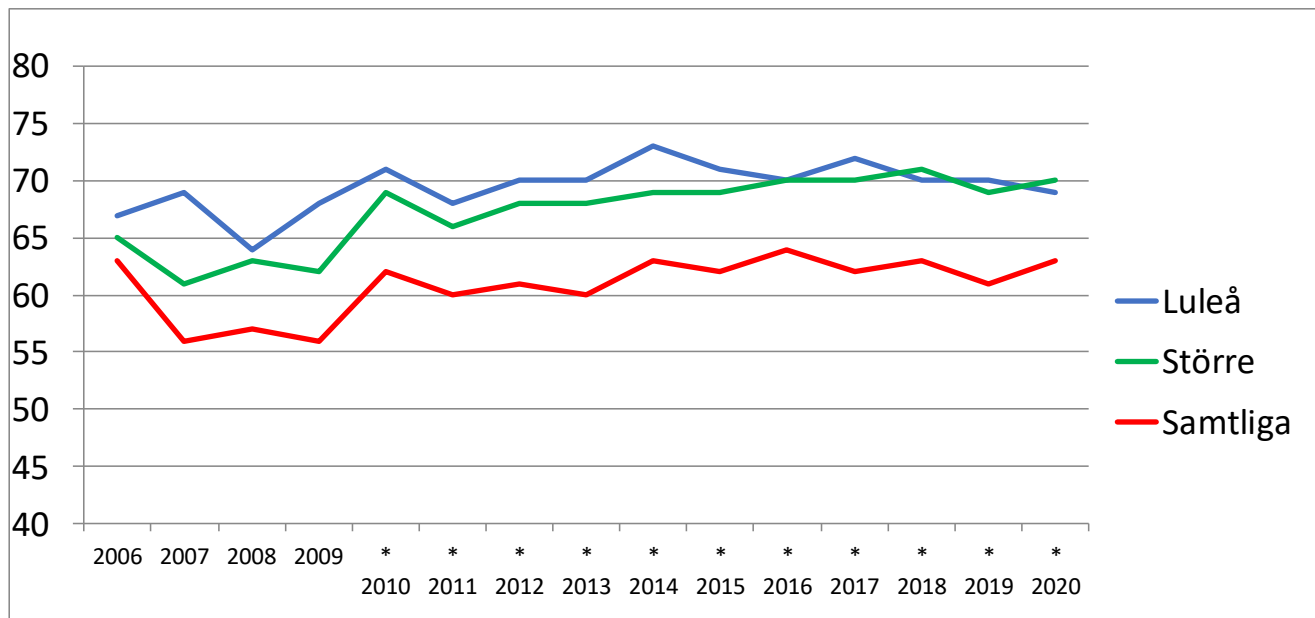


Kvinnor = 71

Män = 67



# Kommersiellt utbud

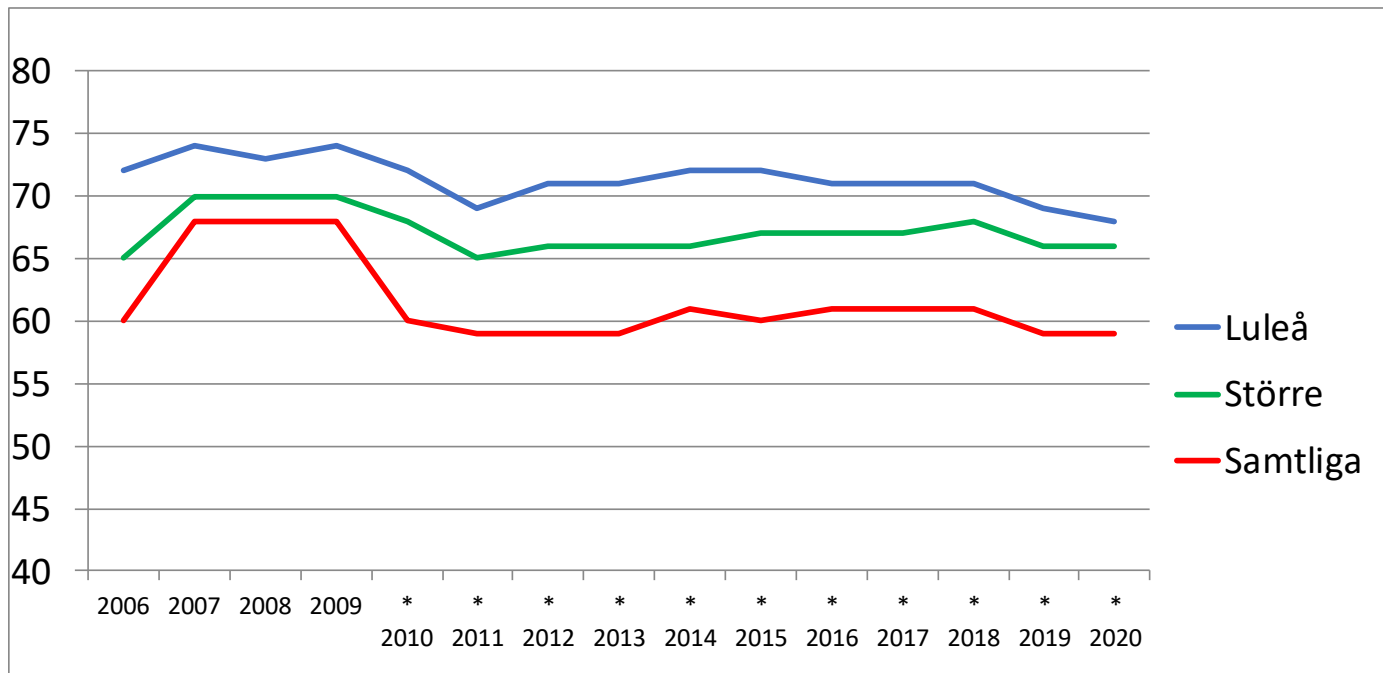


Kvinnor = 72

Män = 67



# Fritidsmöjligheter

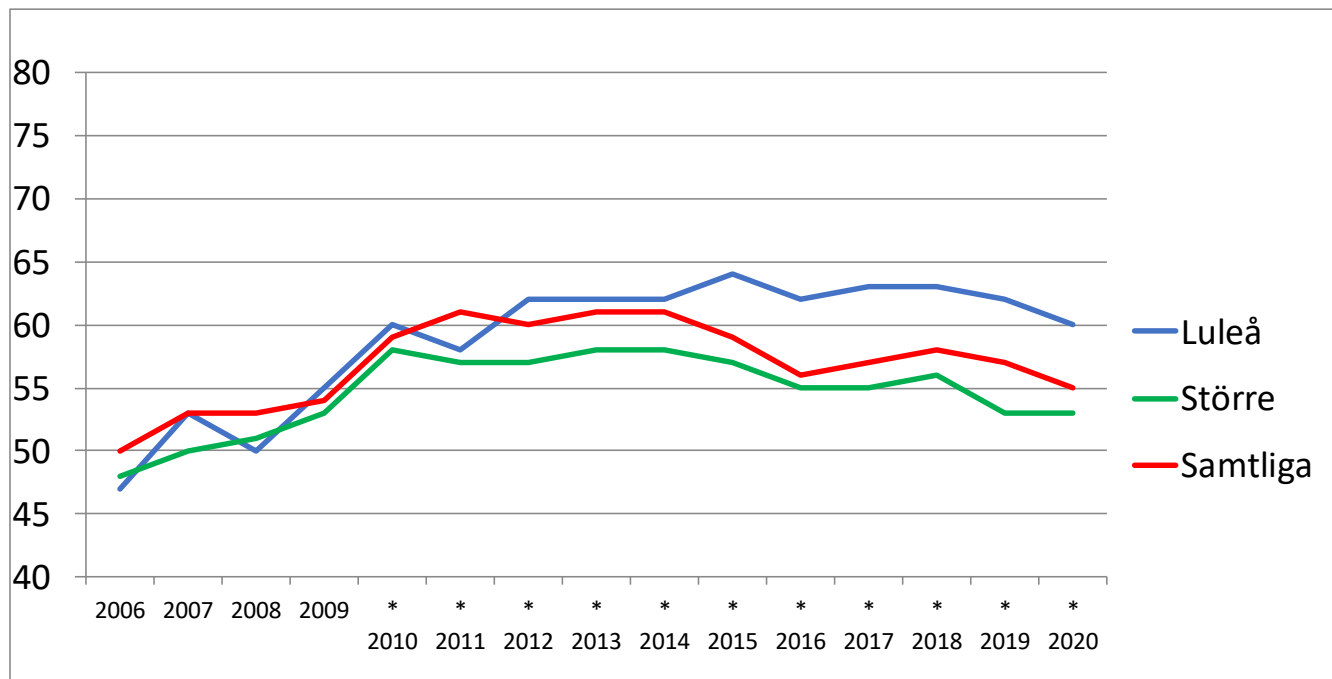


Kvinnor = 71

Män = 66



# Trygghet



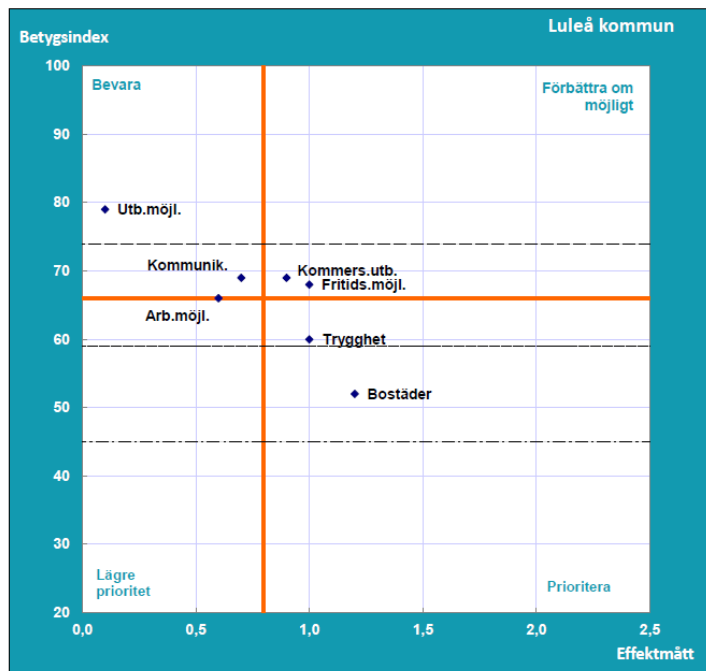
Kvinnor = 56

Män = 64





# Vad ska prioriteras för ökat NRI?



..... = medelindex för samtliga kommuner hösten 2020

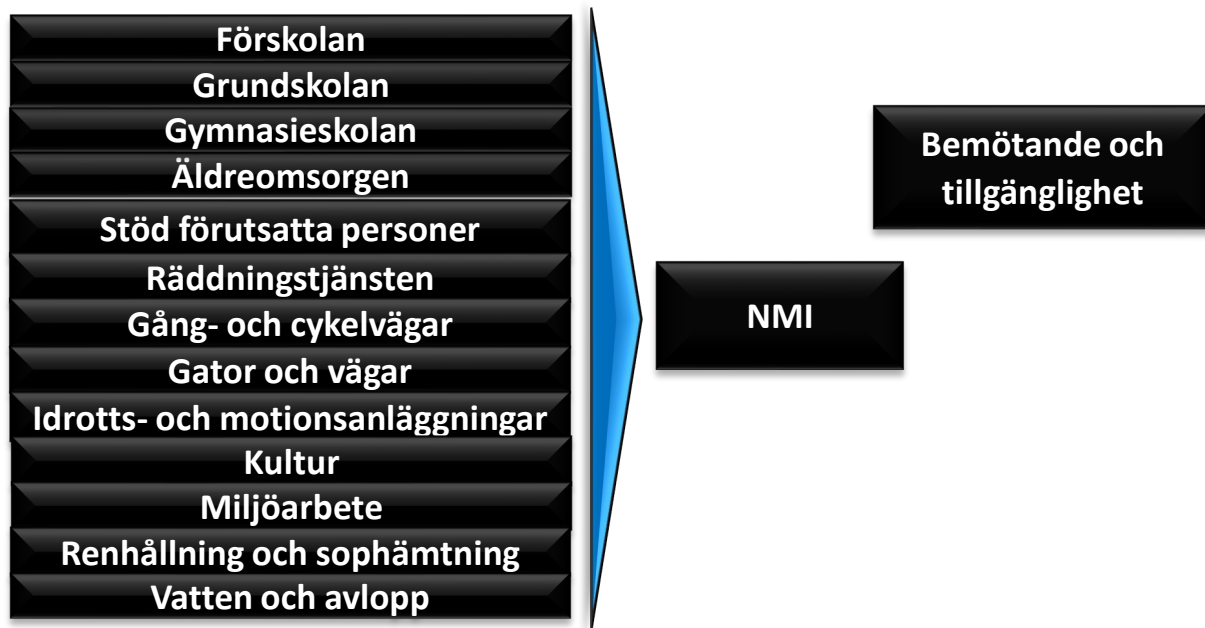
- - - - = lägsta kommun-medelindex hösten 2020

— — — = högsta kommun-medelindex hösten 2020

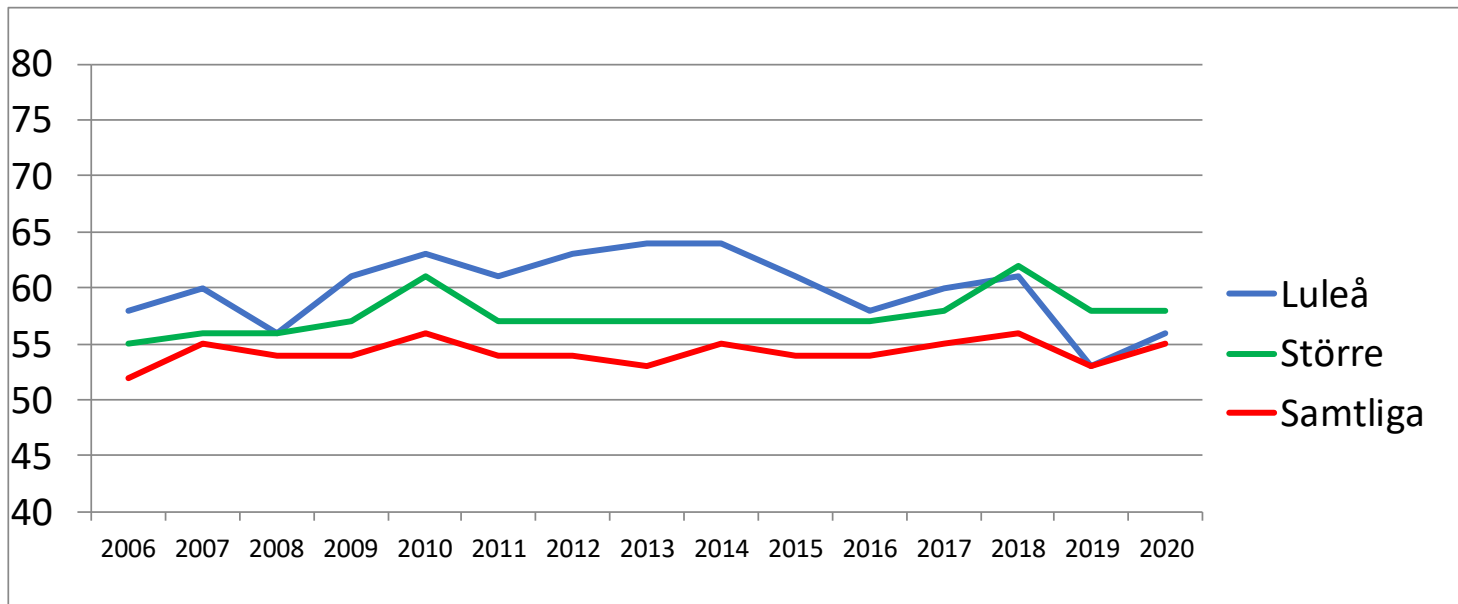


# Nöjd-Medborgar-Index (NMI)

Betyget på de kommunala verksamheterna



# Nöjd-Medborgar-Index (NMI)

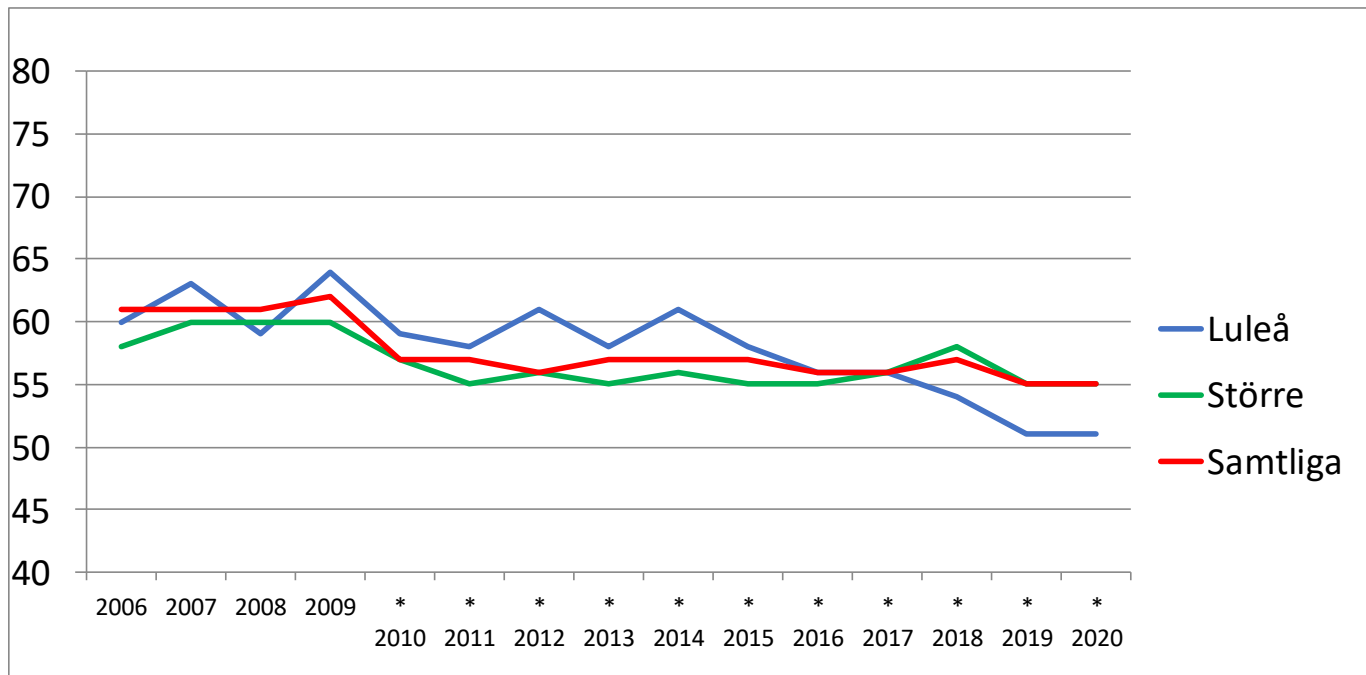


Kvinnor = 59

Män = 52



# Bemötande - Tillgänglighet

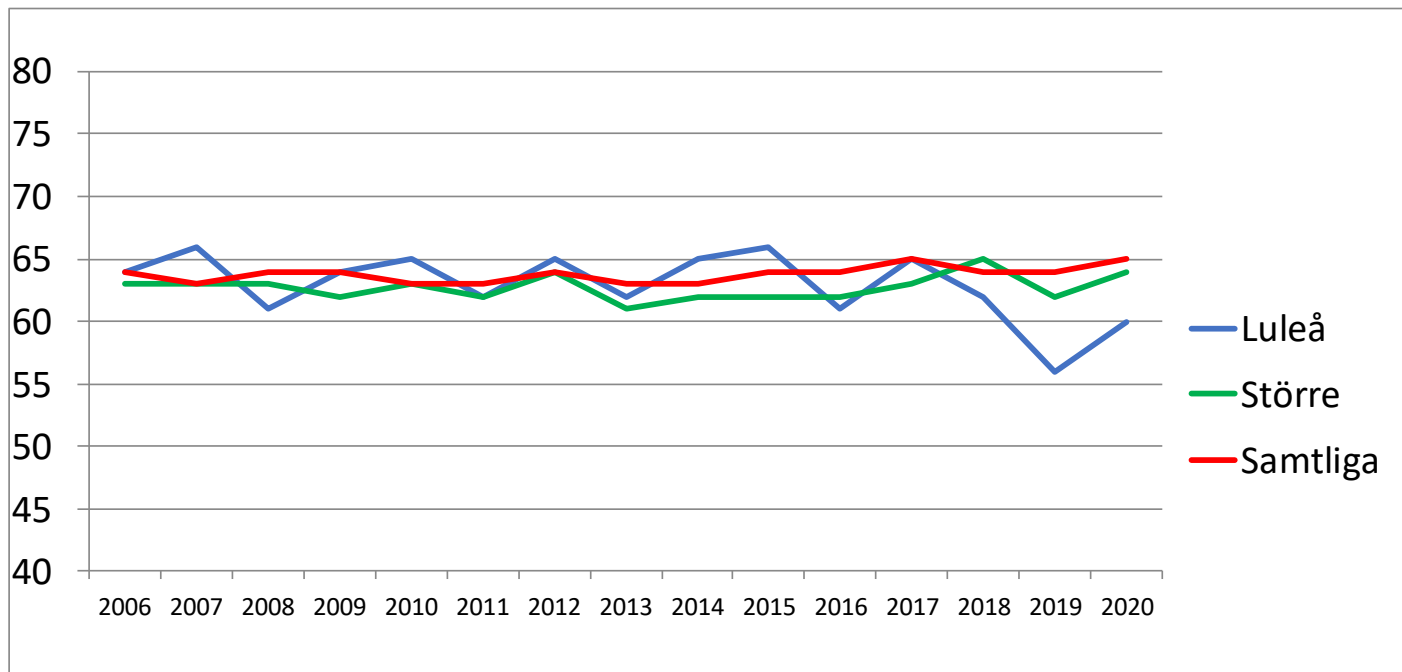


Kvinnor = 53

Män = 49



# Förskolan

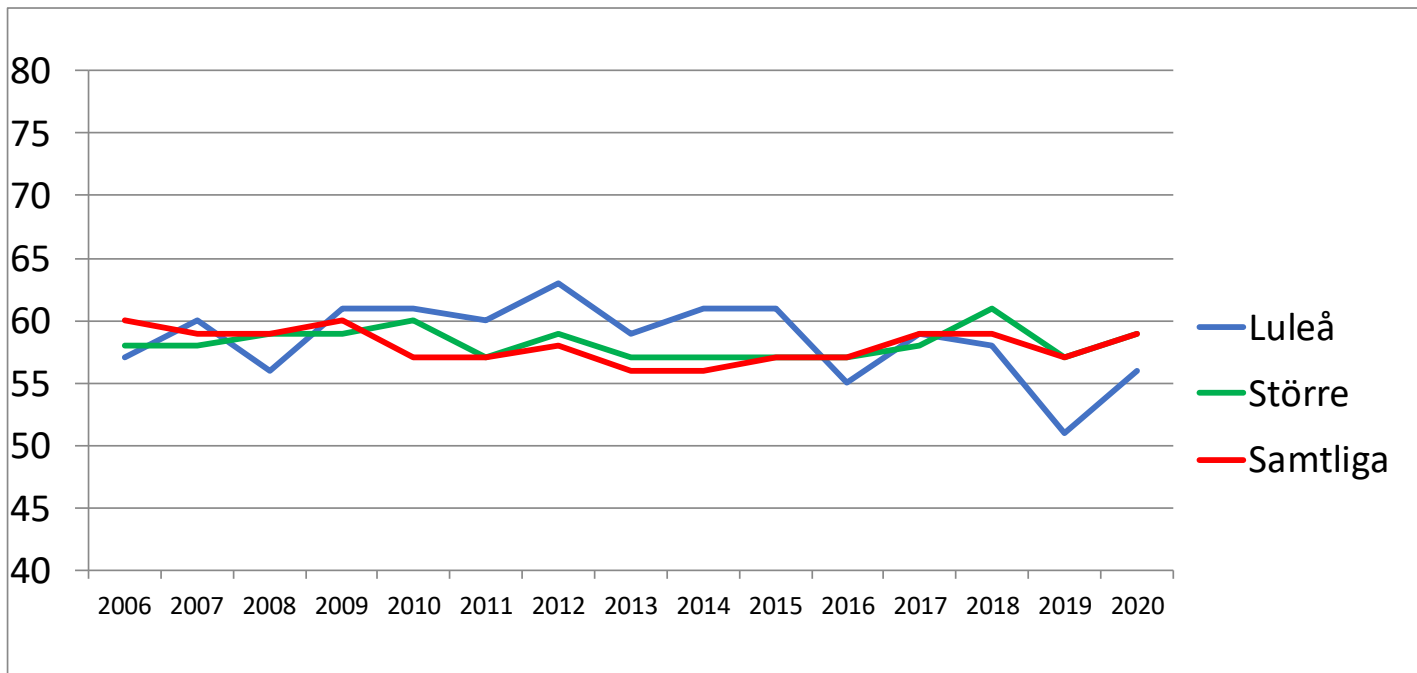


Kvinnor = 65

Män = 55



# Grundskolan

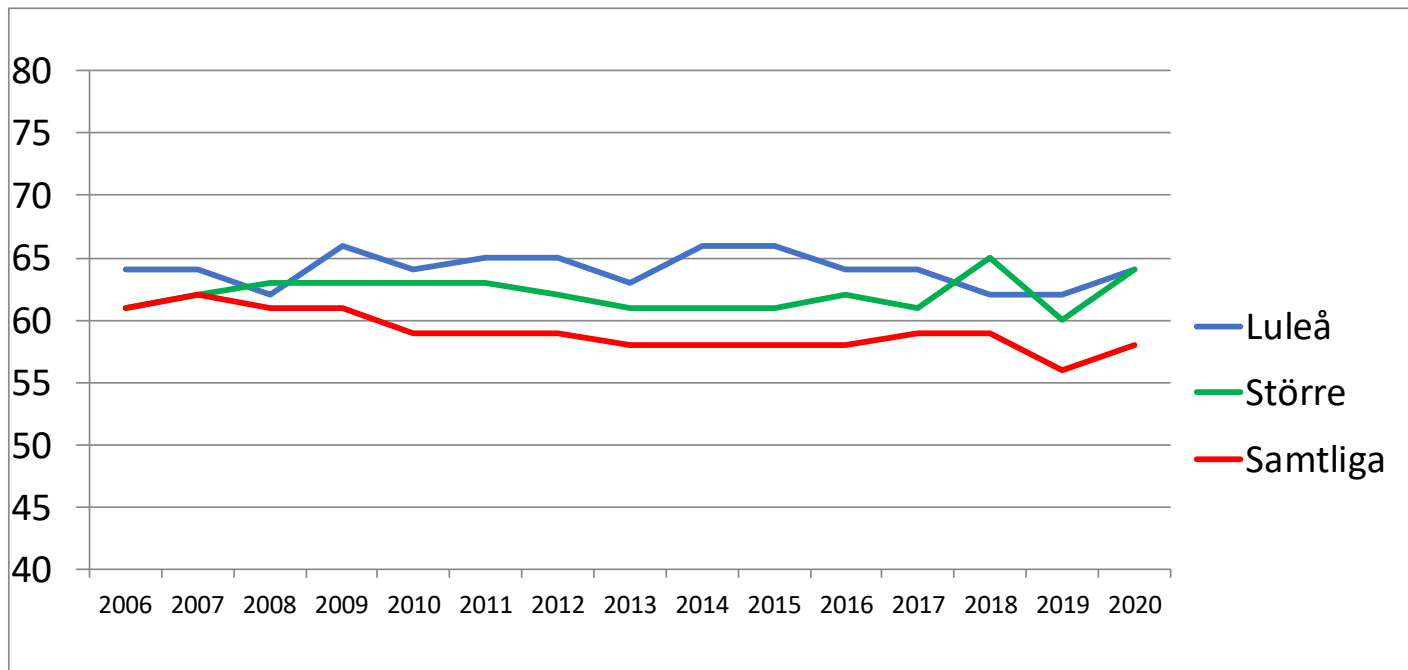


Kvinnor = 59

Män = 53



# Gymnasieskolan

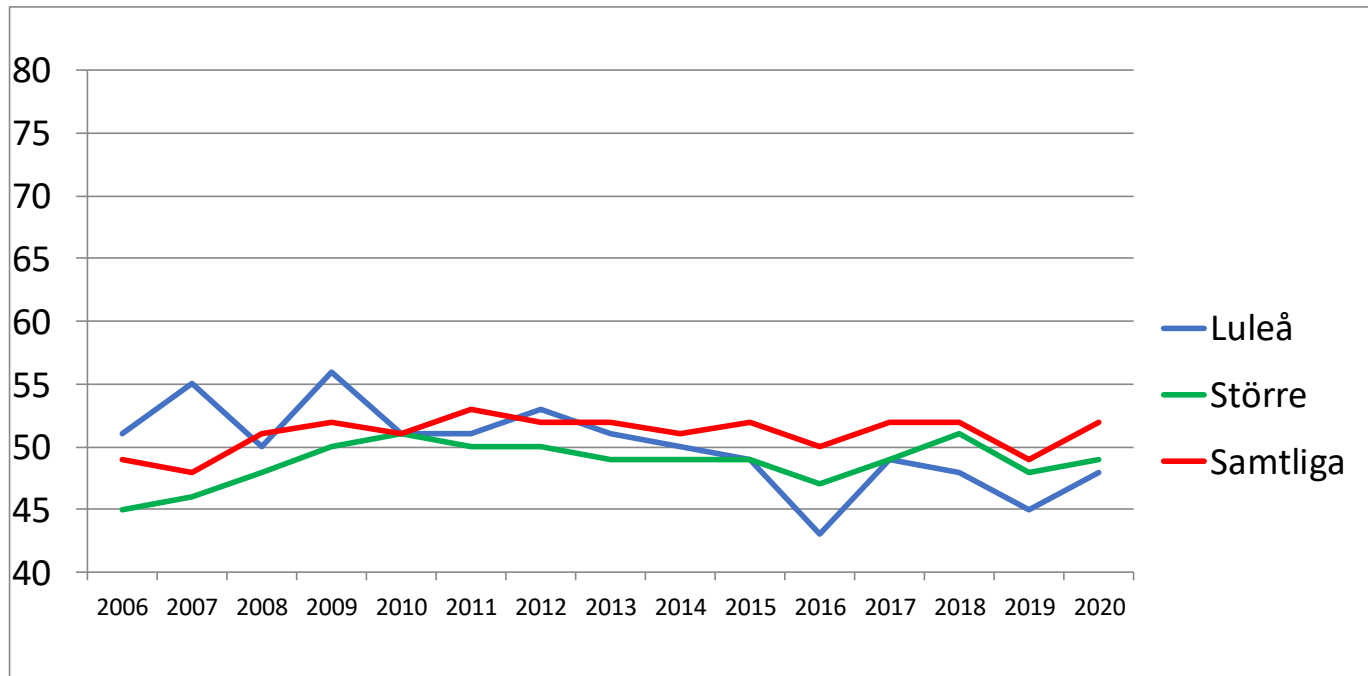


Kvinnor = 68

Män = 60



# Äldreomsorgen



Kvinnor = 51

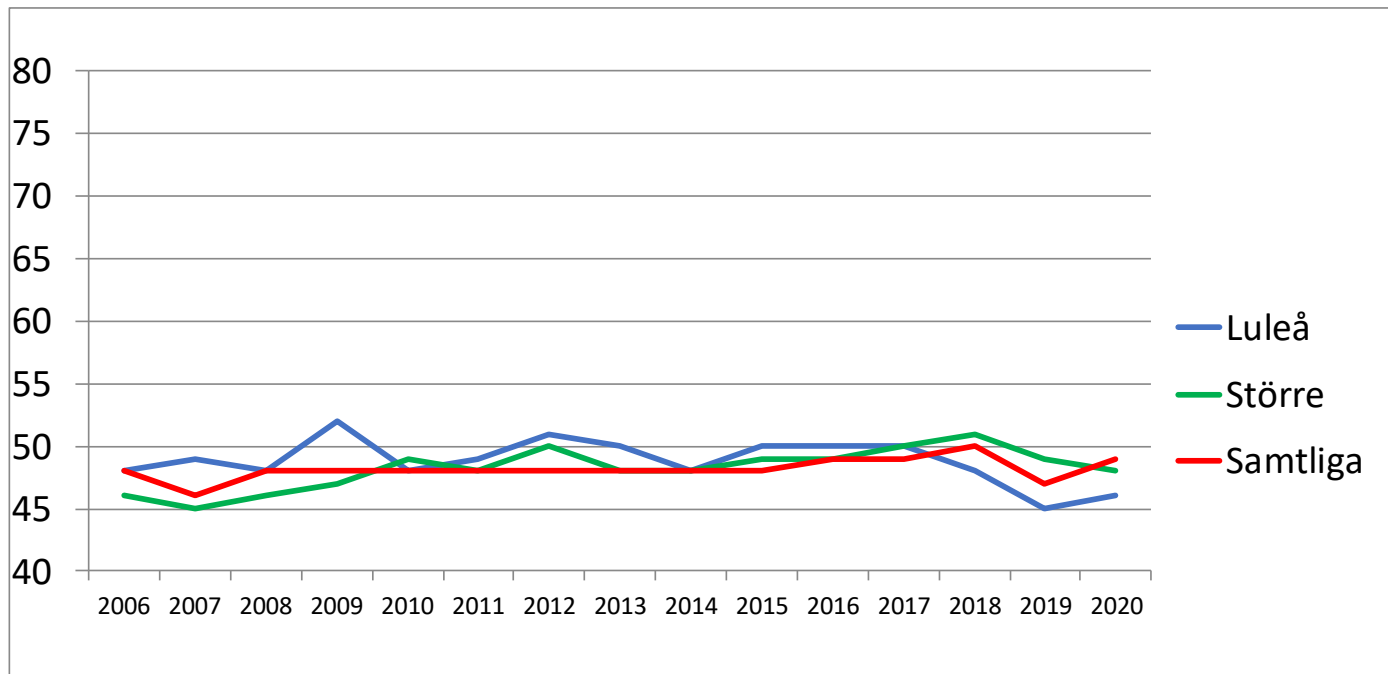
Män = 46







# Stöd för utsatta personer



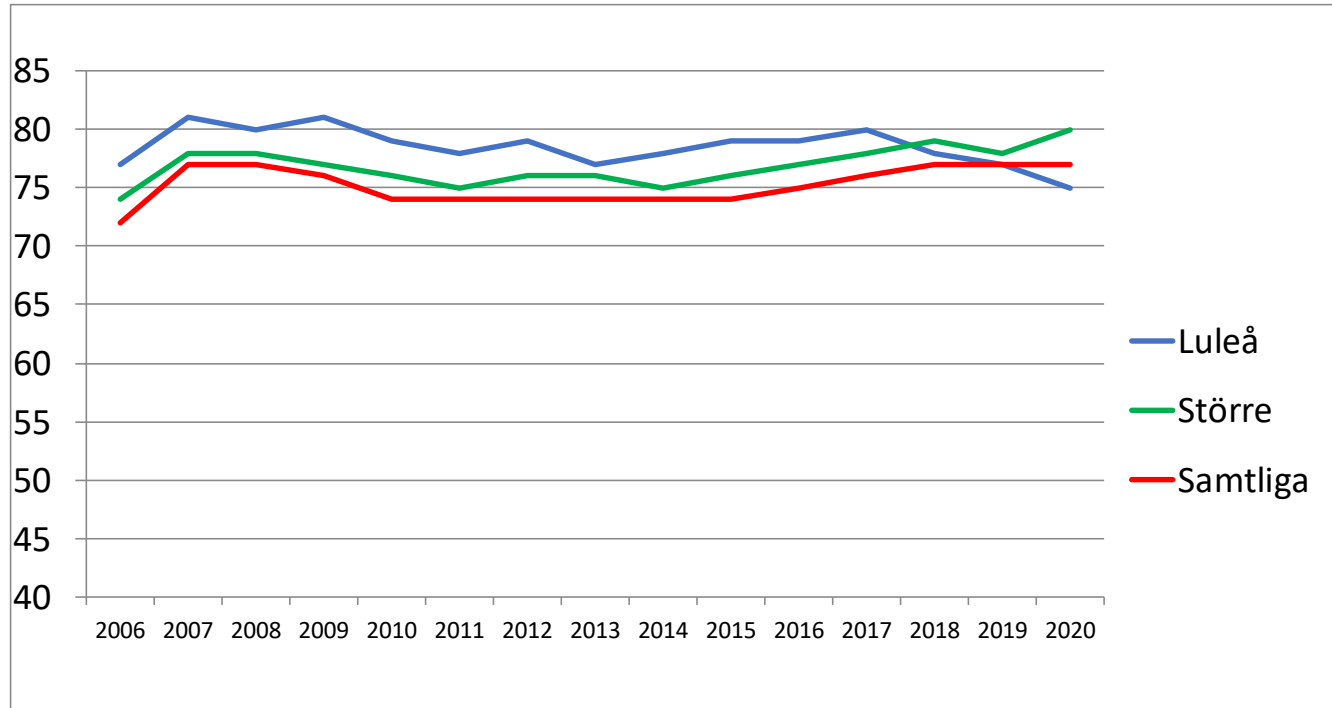
Kvinnor = 45

Män = 46





# Räddningstjänsten

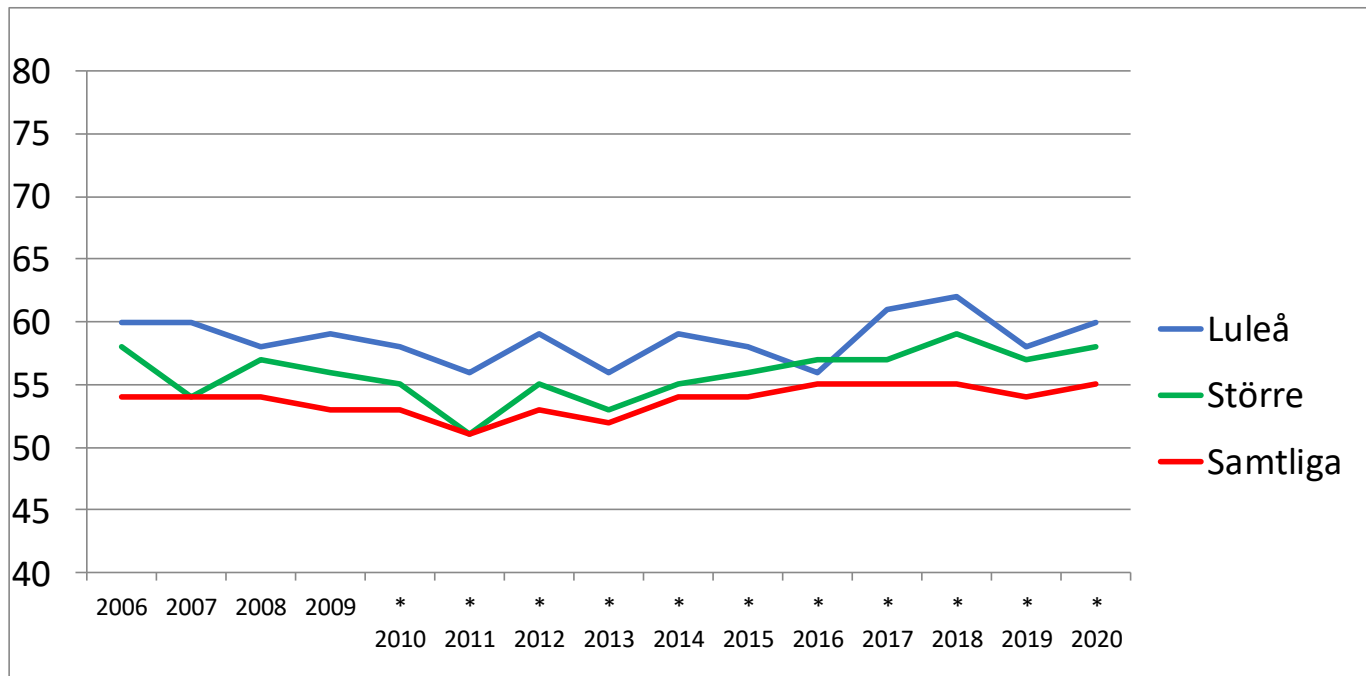


Kvinnor = 75

Män = 76



# Gång- och cykelvägar

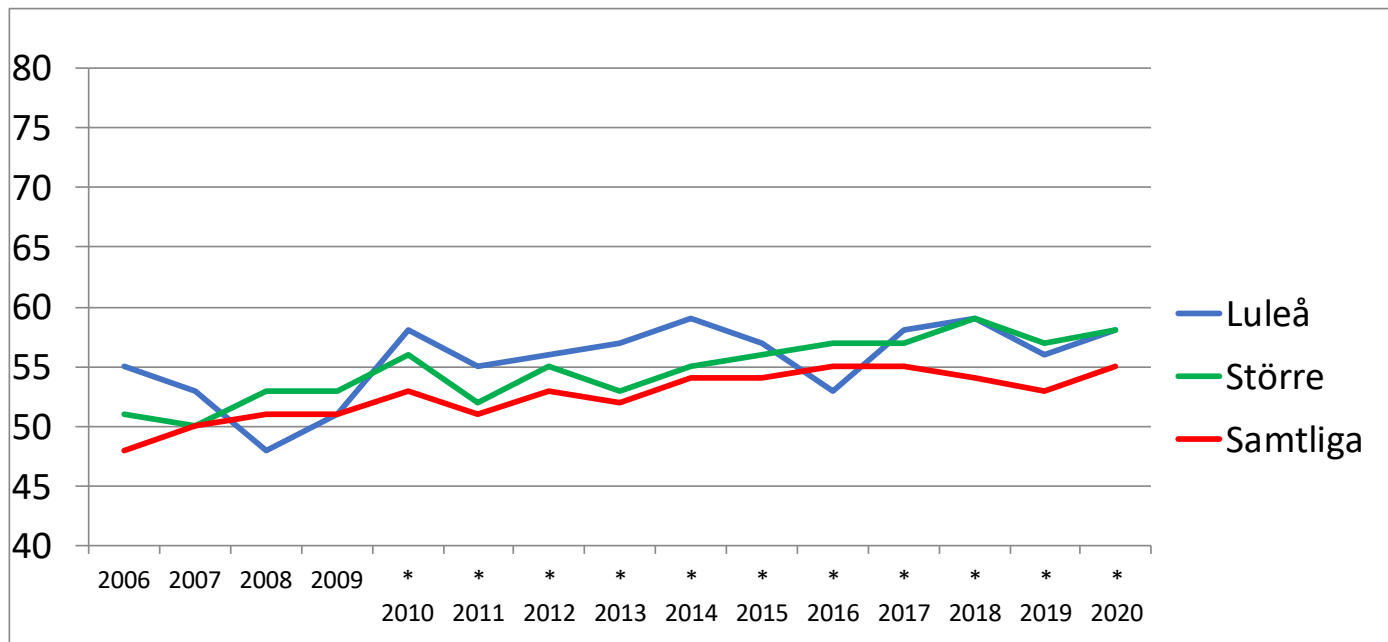


Kvinnor = 60

Män = 59



# Gator och vägar

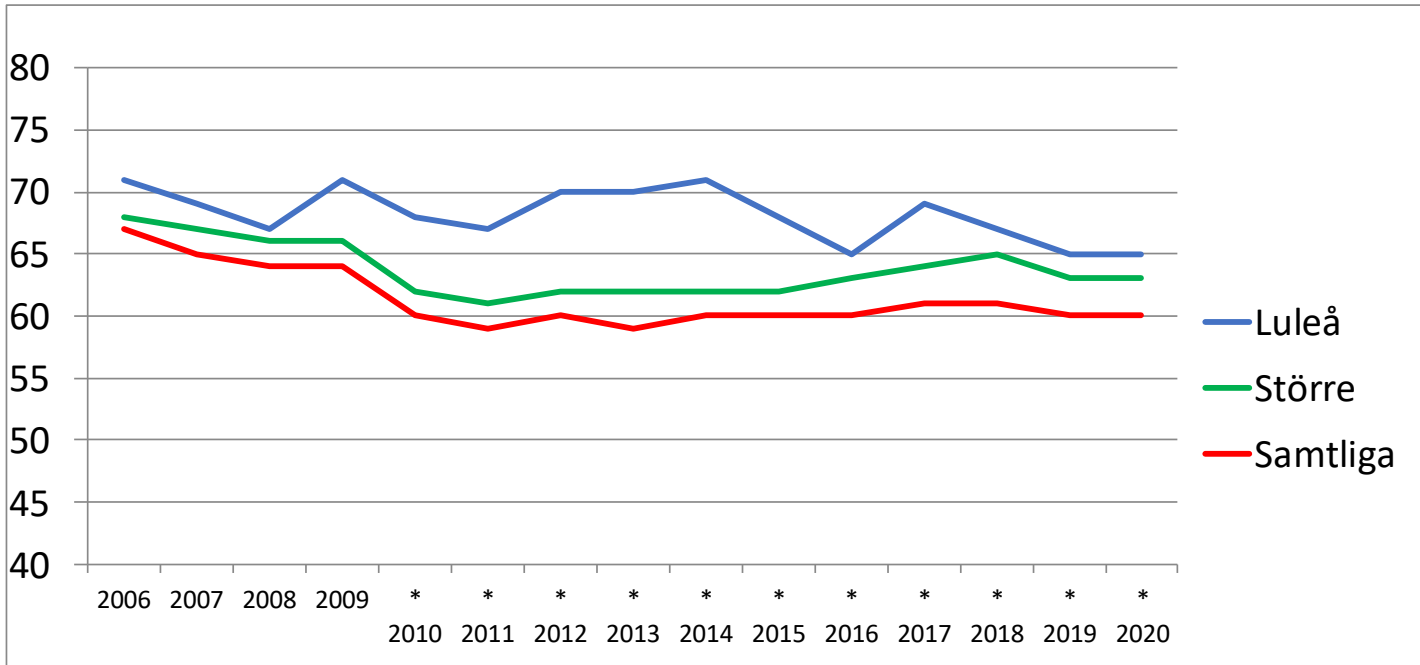


Kvinnor = 60

Män = 57



# Idrotts- och motionsanläggningar



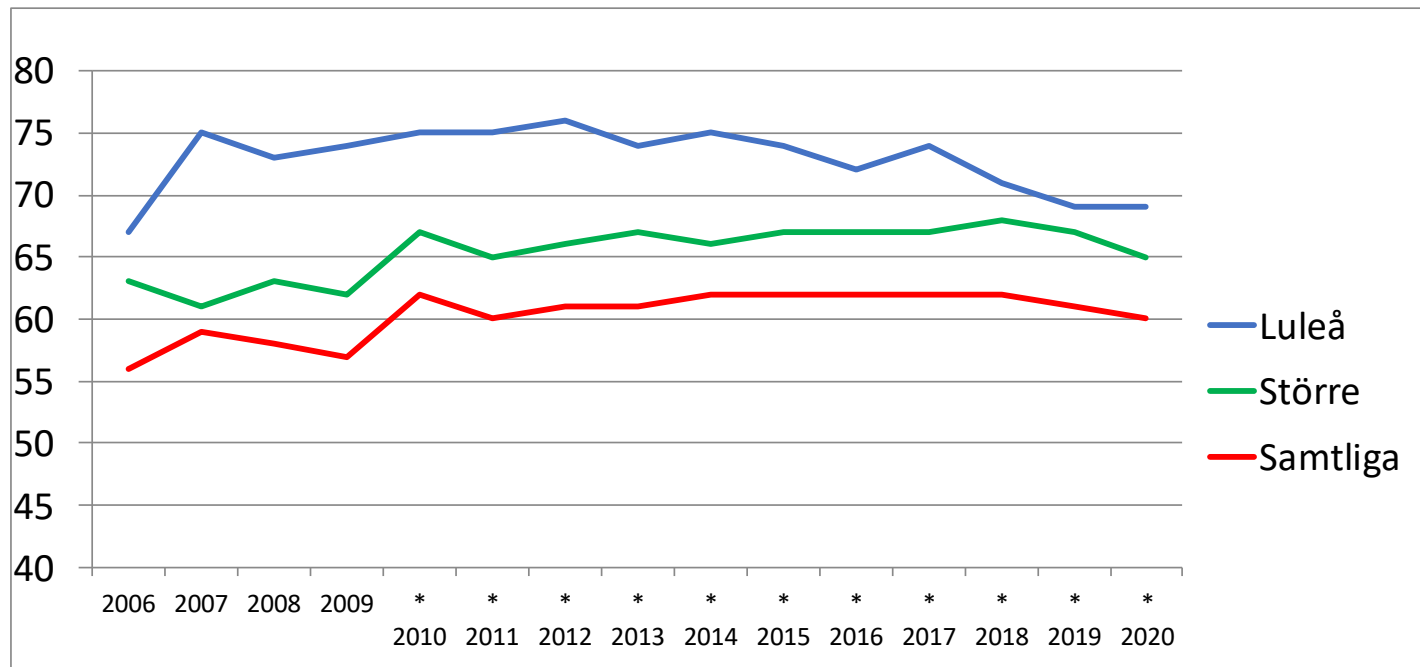
Kvinnor = 66

Män = 64





# Kultur

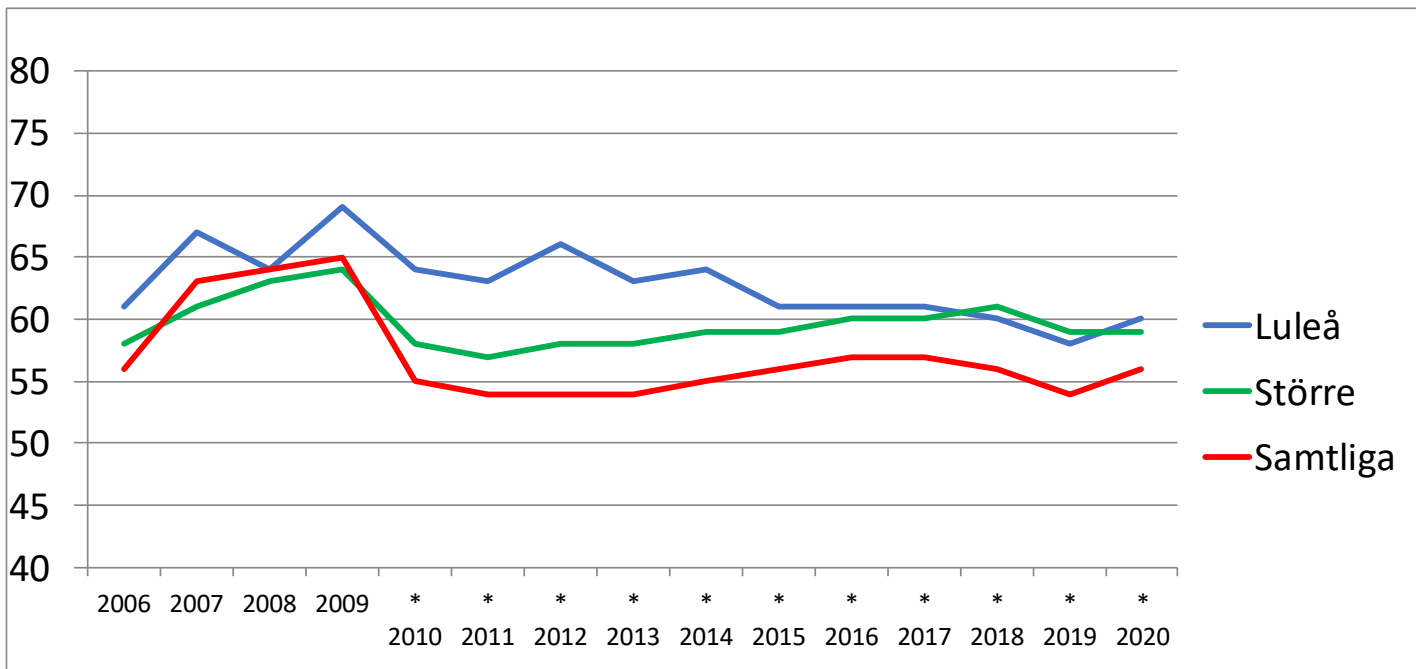


Kvinnor = 73

Män = 65



# Miljöarbete

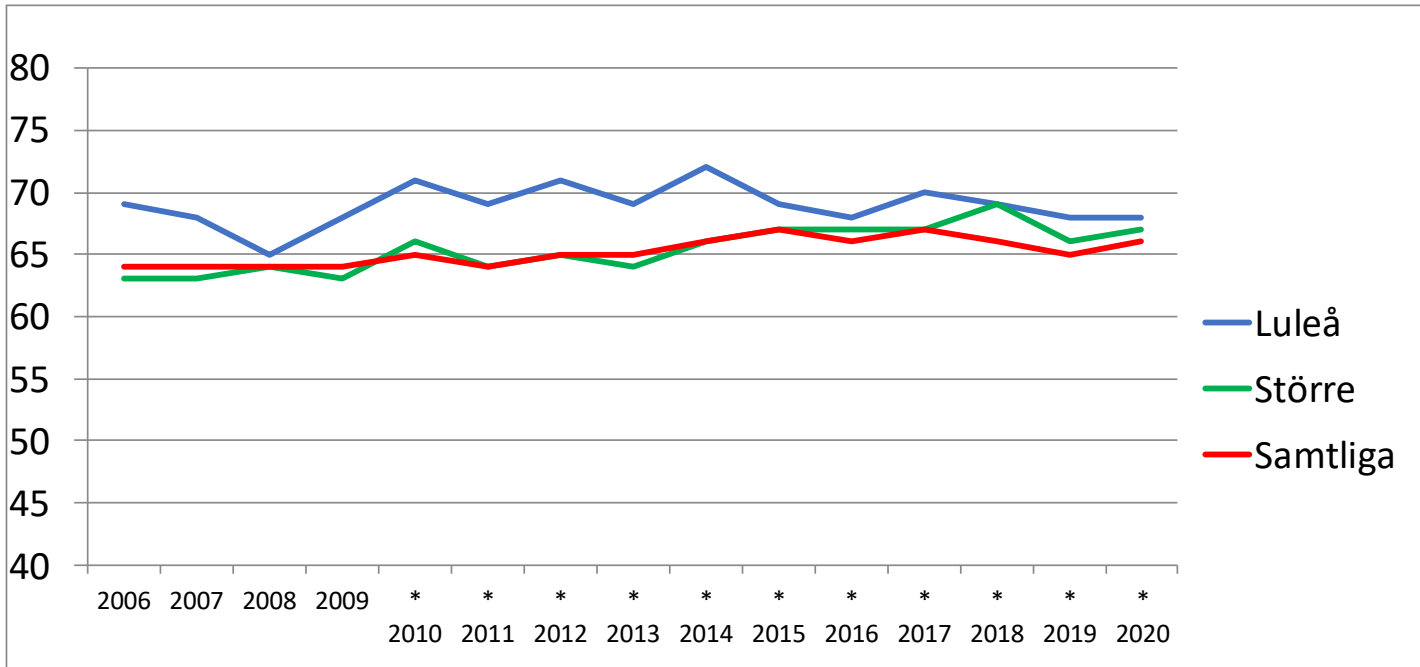


Kvinnor = 62

Män = 58



# Renhållning och sophämtning



Kvinnor = 71

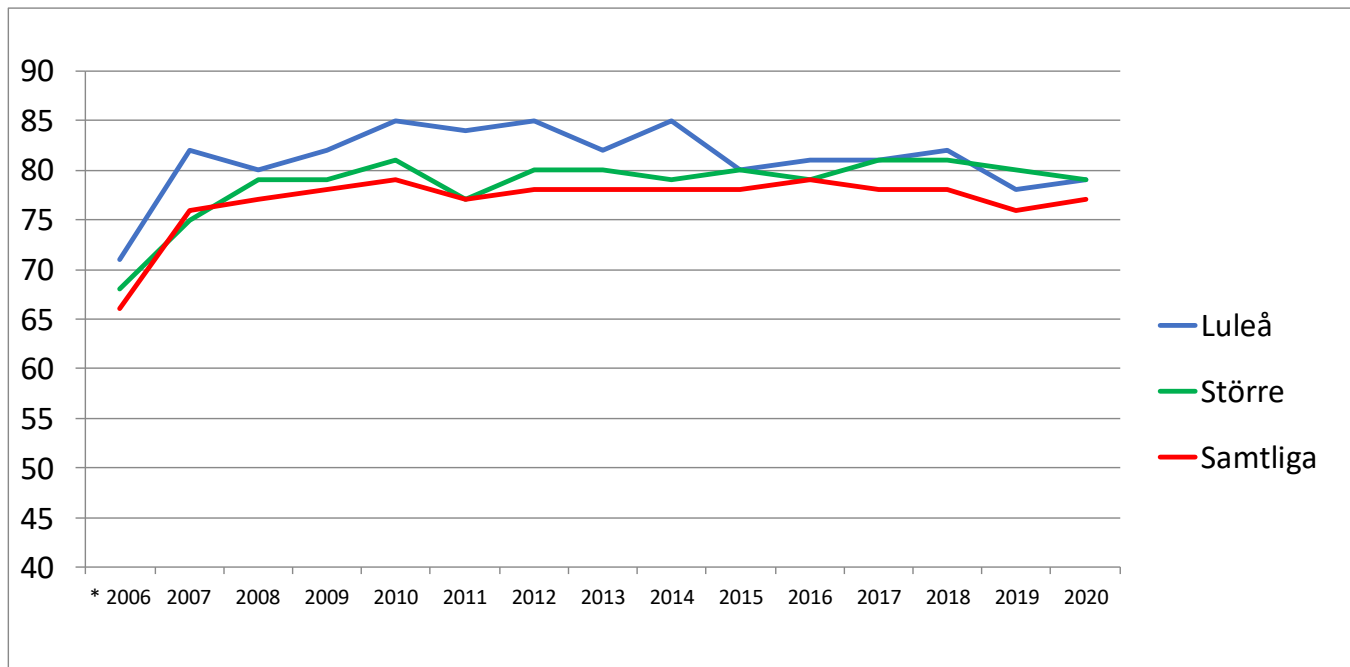
Män = 65







# Vatten och avlopp

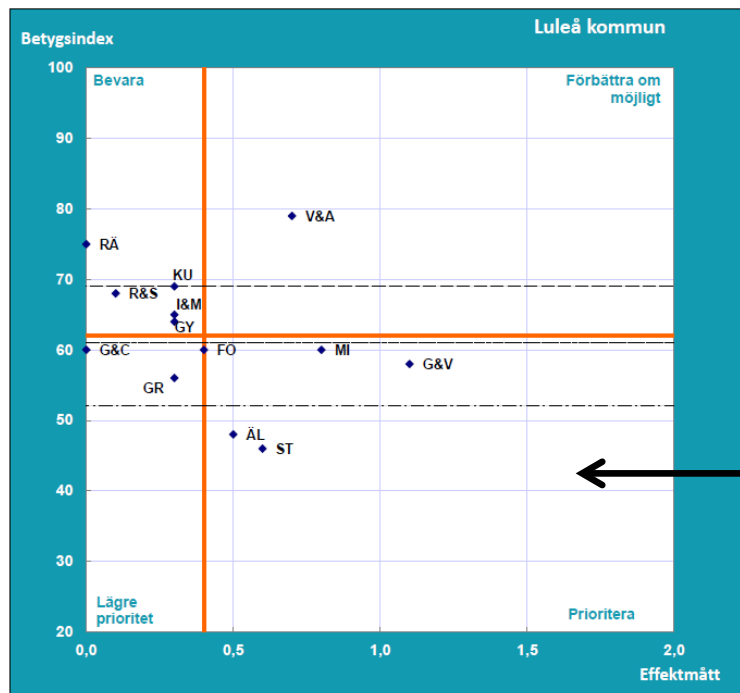


Kvinnor = 81

Män = 77



# Vad ska prioriteras för ökat NMI?



..... = medelindex för samtliga kommuner hösten 2020

- - - = lägsta kommunmedelindex hösten 2020

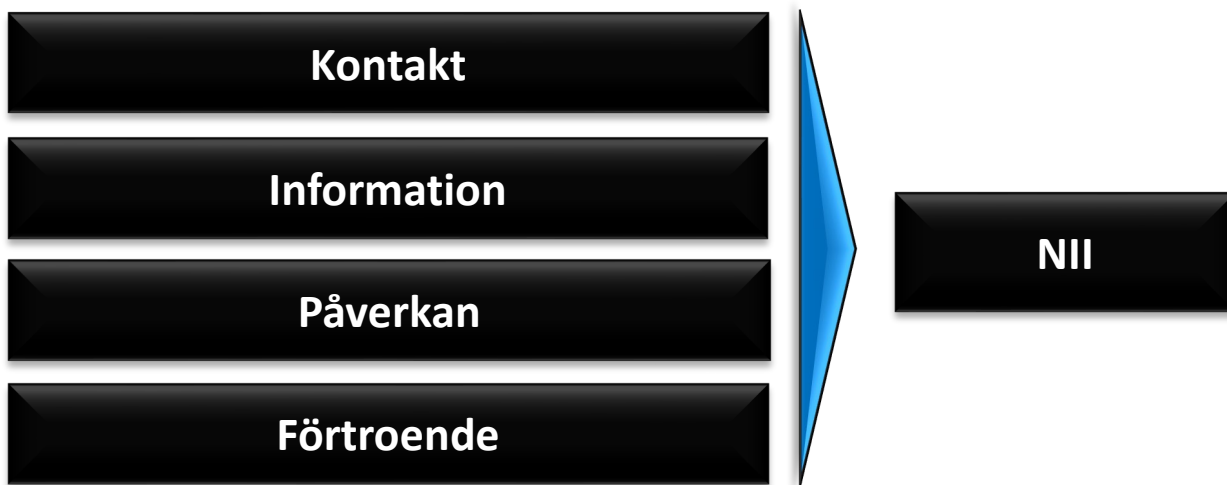
— = högsta kommunmedelindex hösten 2020

- Gator & vägar
- Miljöarbete
- Stöd för utsatta personer
- Äldreomsorgen
- Förskolan

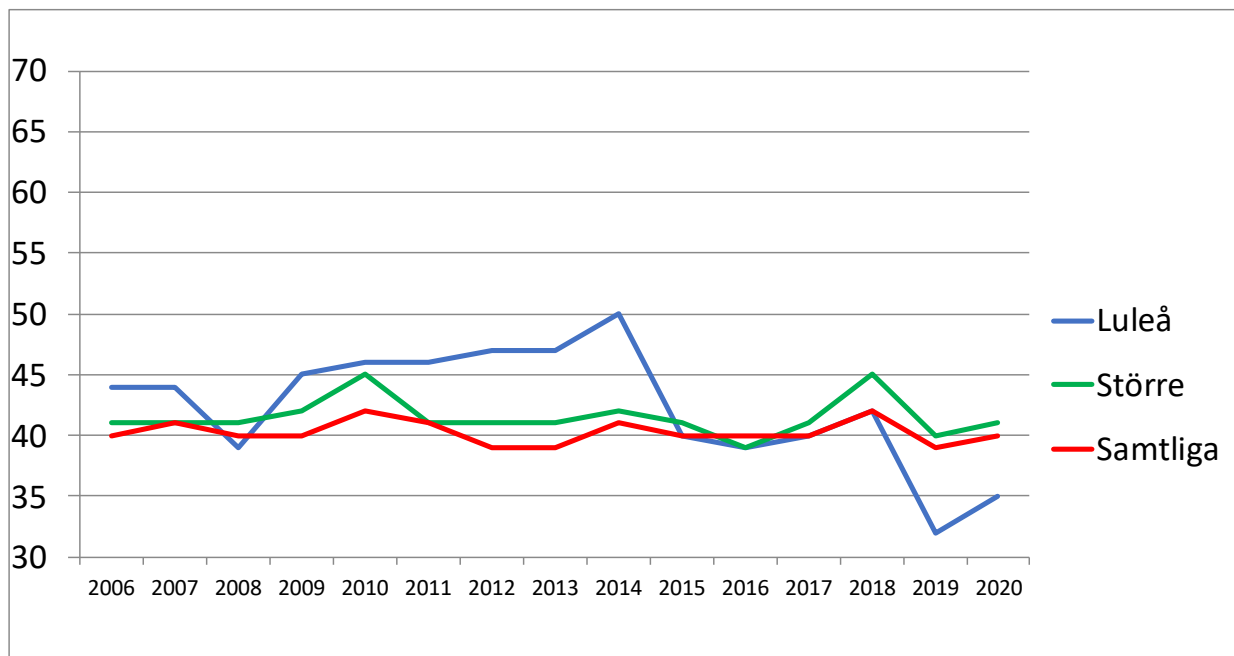


# Nöjd-Inflytande-Index (NII)

Betyget på medborgarnas inflytande



# Nöjd-Inflytande-Index (NII)

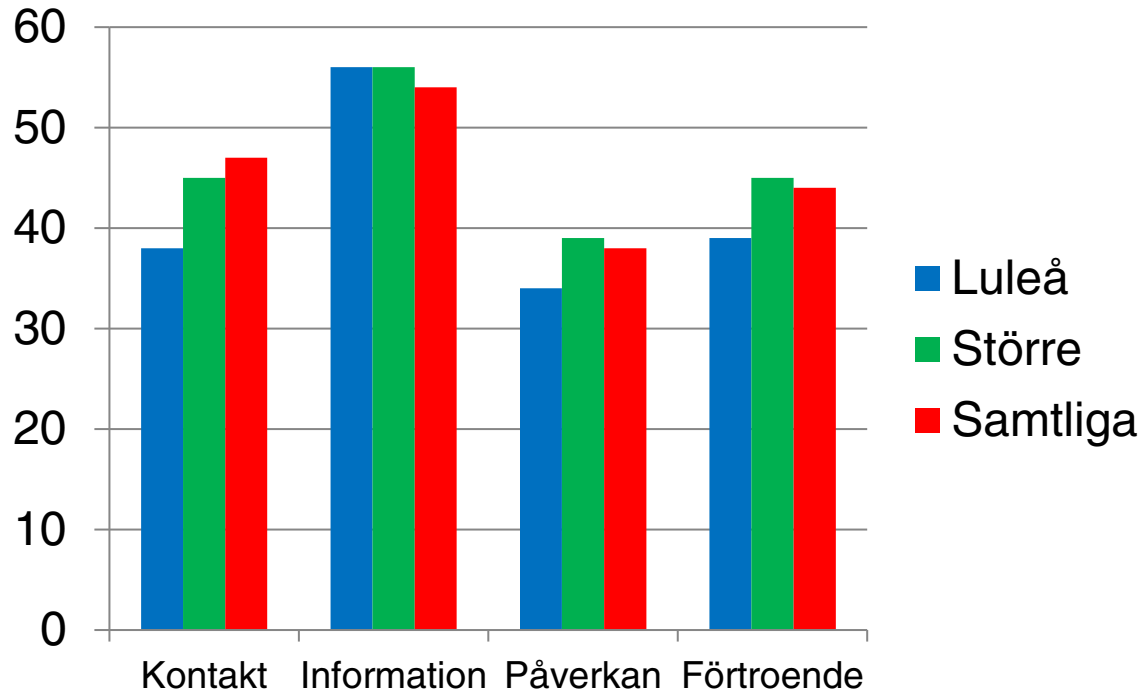


Kvinnor = 36

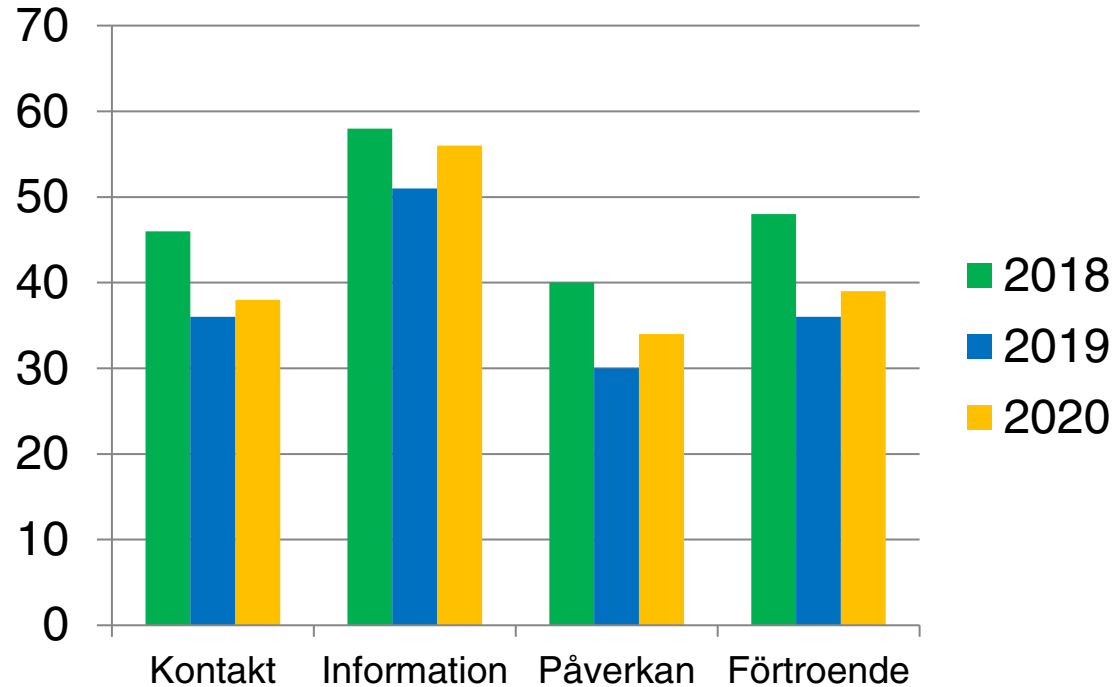
Män = 33



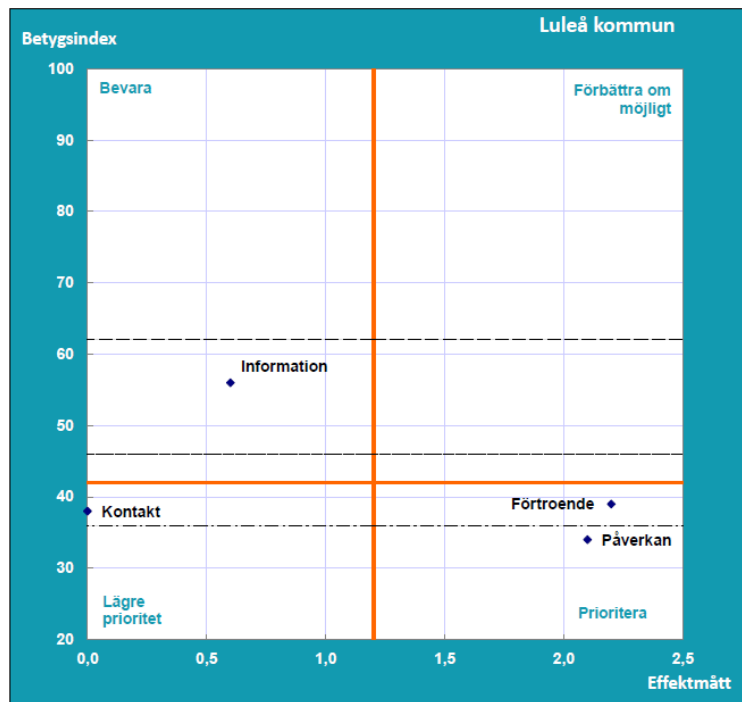
# Inflytandefaktorer 2020



# Inflytandefaktorer Luleå 2018-2020



# Vad ska prioriteras för ökat NII?



..... = medelindex för  
samtliga kommuner  
hösten 2020

- - - = lägsta kommun-  
medelindex  
hösten 2020

— = högsta kommun-  
medelindex  
hösten 2020

